

BlaumanEffect®

La révolution **laser** qui élimine les imperfections
et améliore l'éclat de la peau



ACNE

NEVI

MILIA
LENTIGINES
VEINES D'ÉPIDERES

PAPULES FIBREUSES

ACROCHORDONS

TACHES RUBIS

BLUE LASER 450nm

100% *Manufactured
in Europe*



M milesman
blauman

Découvrez le nouveau laser bleu, découvrez le **BlaumanEffect**[®]

Oubliez tout ce que vous avez appris jusqu'à présent sur les traitements du visage.

Bien qu'il y ait de plus en plus d'appareils sur le marché qui promettent d'améliorer l'état du teint, il n'y en a aucun qui soit comparable au laser bleu Blauman :



Il dispose d'un pointeur de 0,1 mm à 0,3 mm qui lui permet de cibler uniquement la zone souhaitée **sans endommager les tissus environnants.**



Grâce à la propriété de l'appareil de régler la puissance et la durée du tir en millisecondes, il offre une **précision absolue** en éliminant uniquement la lésion ciblée sans affecter les tissus sains.



Il peut être utilisé **sans anesthésie** dans la plupart des cas.

"En outre"

- La lumière bleue s'est révélée être un puissant agent bactéricide.
- Le laser bleu est **photocoagulant** et empêche les saignements qui sont inconfortables à la fois pour l'opérateur et pour le patient.
- Avec un poids de **seulement 2,2 kg** et un diamètre de 25 cm, il est facile à transporter.
- Comprend un **sac en cuir** pour le transport.



Technical specifications

Longueur d'onde

450 nm

Mode opératoire

Pulser

Diamètre du spot

Deux têtes interchangeable

0.3 mm² et 1 cm²

Puissance max.

10 W

Largeur d'impulsion

20 to 200 ms

Laser dimensions (diamètre)

25 cm

Poids

2.2 kg



Avantages du blue laser

Comparaison avec d'autres lasers et technologies



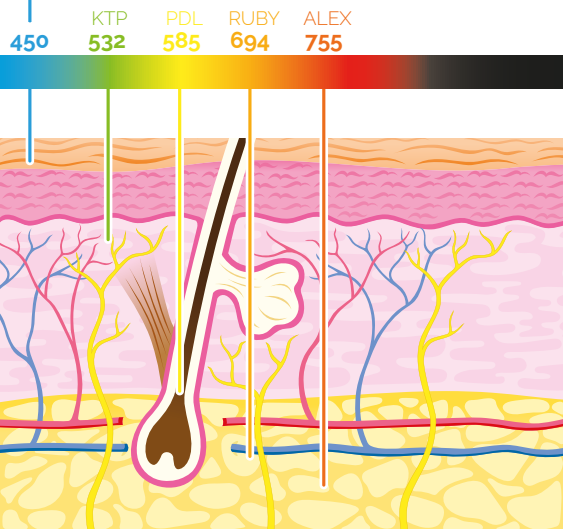
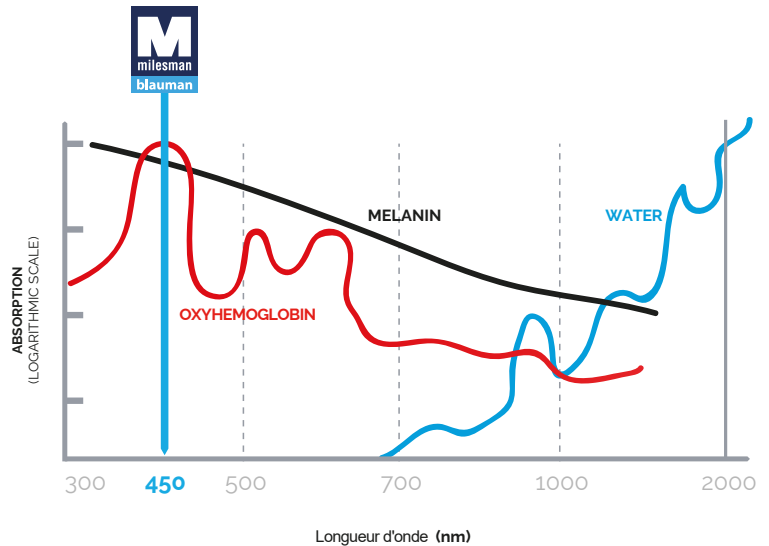
	Blue laser (blauman)	Cryogen	CO ₂ and Erbium	Surgical scalpel	Electroscalpel
Absence de saignement	Oui ●	Oui ●	Non ●	Non ●	Non ●
Précision	Haute ●	Basse ●	Moyen ●	Moyen ●	Moyen ●
Anesthésie locale	Pas nécessaire ●	Pas nécessaire ●	Nécessaire ●	Nécessaire ●	Nécessaire ●
Coût de l'équipement	Moyen ●	Basse ●	Haute ●	Basse ●	Moyen-bas ●
Sélectivité	Haute ●	Basse ●	Moyen ●	Basse ●	Basse ●
Effet bactéricide	Oui ●	Non ●	Non ●	No ●	Non ●
Préservation des tissus environnants	Oui ●	Non ●	Basse ●	High ●	Moyen ●

Les avantages du Milesman Blauman 450 nm

1

Sélectivité →

Le laser bleu est celui qui est le plus absorbé par le sang (lésions vasculaires) et par la mélanine (lésions pigmentées). Il est également très peu absorbé par l'eau, ce qui minimise l'inconfort.



2

← Pénétration

Le laser bleu, par définition, pénètre très peu dans le derme, ce qui est avantageux lorsqu'il s'agit d'éliminer des lésions externes à l'épiderme ou très superficielles.

3

Propriétés bactéricides →

De nombreuses études montrent que la lumière bleue a des effets bactéricides, réduisant de manière significative les bactéries telles que Staphylococcus aureus, Escherichia coli, Pseudomonas aeruginosa et Propionibacterium acne.

Propionibacterium acne
Bactéries associées à l'acné



Des études cliniques confirment son **efficacité**

Milesman Blauman a mené jusqu'à trois études cliniques démontrant l'efficacité et la sécurité du laser bleu Blauman.



Dr. Trelles, qui dirige les études, a obtenu des résultats surprenants :

- L'effet de vaporisation permet de traiter de nombreuses lésions, telles que le rhinophyma, les naevus dermiques, les kératoses, les xanthélasmas, les naevus épidermiques, les kératoses en plaques multiples, et surtout diverses lésions pigmentées.
- Une seule séance de laser bleu Milesman Blauman réduit 69 % des lésions acnéiques actives en 72 heures seulement.
- 92 % des patients signalent une amélioration des lésions.

Studies by Dr. Trelles

● ÉVALUATION D'UN LASER À DIODE BLEUE DE HAUTE PUISSANCE (MILES MAN BLAUMAN®) POUR LES TRAITEMENTS DERMESTHÉSQUES. VÉRIFICATIONS HISTOLOGIQUES ET CLINIQUES

Mario A. Trelles M.D., Ph.D.

Vilafortuny Medical Centre. Plastic Surgery Section.
728b Al Wasl Rd - Jumeirah 3, Dubai (UAE)



Scannez pour voir l'étude complète

● TRAITEMENT DE L'ACNÉ INFLAMMATOIRE PAR LASER DIODE HAUTE PUISSANCE (MILES MAN BLAUMAN®) ESSAI CLINIQUE ET HISTOLOGIQUE

Mario A. Trelles M.D., Ph.D.

Vilafortuny Medical Centre. Plastic Surgery Section.
728b Al Wasl Rd - Jumeirah 3, Dubai (UAE)



Scannez pour voir l'étude complète

1

Obtenez le **Blauman**effect sur votre teint

Le laser bleu Blauman est plus qu'une simple technique de nettoyage du visage. C'est une nouvelle approche de l'esthétique.

Unique sur le marché, il permet d'obtenir des résultats jamais vus auparavant.

Grâce à ses deux têtes interchangeable, l'hygiène est beaucoup plus profonde.

Le réglage le plus fin (0.1 mm² - 0.3 mm²) permet d'éliminer les petites lésions bénignes, tandis que le second (1 cm² spot) est parfait pour débloquer le canal folliculaire et appliquer une action bactéricide.

Ensemble, ils forment la combinaison parfaite pour obtenir la **Blauman Effect**.



Blue laser (450 nm)

Separator

SKIN

Effet sur la peau

Il débouche le canal folliculaire et a un effet bactéricide. Il n'est pas douloureux car la pénétration est superficielle et ne chauffe pas la peau.

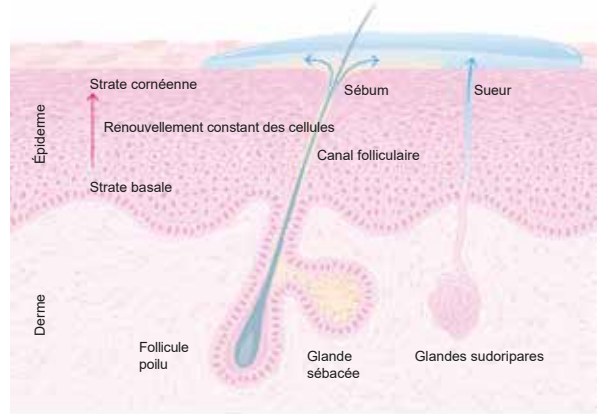
1. Barrières cutanées

Peau du visage

Protection physique

Gel hydrolipidique

Protection chimique



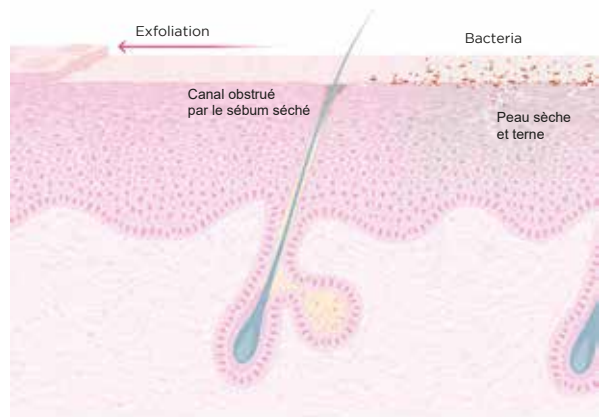
2. Nettoyage horizontal du visage

HORIZONTAL EXFOLIATION

L'exfoliation et la microdermabrasion éliminent la couche supérieure des cellules mortes, laissant la peau propre et au teint uniforme.

MANQUE DE LUMINOSITÉ

Cependant, si les glandes sébacées sont bloquées, la peau devient sèche, perd son élasticité et son éclat et est plus sensible aux infections.



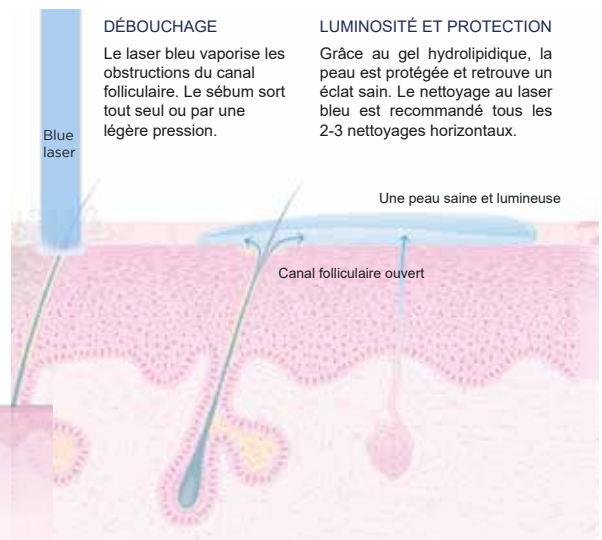
3. Nettoyage vertical du visage

DÉBOUCHAGE

Le laser bleu vaporise les obstructions du canal folliculaire. Le sébum sort tout seul ou par une légère pression.

LUMINOSITÉ ET PROTECTION

Grâce au gel hydrolipidique, la peau est protégée et retrouve un éclat sain. Le nettoyage au laser bleu est recommandé tous les 2-3 nettoyages horizontaux.



Après un traitement de nettoyage en profondeur avec **Blauman**, les professionnels ont recueilli les résultats suivants :

- ✓ Augmentation de l'éclat de la peau.
- ✓ Stimulation du collagène.
- ✓ Hydratation plus profonde du teint. Effet
- ✓ raffermissant.
- ✓ Tonus de la peau plus uniforme.
- ✓ La peau est plus réceptive aux autres traitements.



2 Élimine les imperfections en quelques secondes

Le laser **bleu Blauman** est le traitement idéal pour éliminer toutes les petites lésions esthétiques bénignes présentées par vos clients.

Les verrues, les taches rubis ou les varicosités disparaissent après très peu de traitements et sans scalpel ni anesthésie.

Quels types de lésions pouvons-nous traiter ?

Lésions vasculaires

Il existe principalement deux types de lésions vasculaires que nous pouvons traiter avec le laser Blauman :



SPIDER VEINS

Lésions pigmentaires

Ils sont très courants et sont éliminés rapidement et en toute sécurité avec le laser bleu

Blauman :



NEVI

Autres lésions

Le laser bleu Blauman permet également d'éliminer d'autres types de lésions cutanées :



ACROCHORDONS



RUBY SPOTS



SEBORRHEIC KERATOSIS



LENTIGINES

3

Le traitement définitive pour une peau acnéique

L'acné est une affection cutanée qui provoque une inflammation chronique des glandes pilo-sébacées et constitue l'une des principales préoccupations des jeunes patients. Elle est principalement causée par trois facteurs :

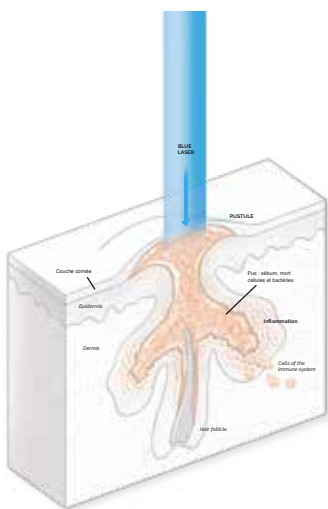
- ✓ Les glandes sébacées produisent plus de sébum que d'habitude.
- ✓ Le sébum produit s'accumule dans le follicule pileux.
- ✓ Les bactéries se reproduisent dans le sébum, ce qui provoque des infections et des irritations.

Comment le laser Blauman contribue-t-il à l'amélioration de la peau acnéique ?

4 système d'échelon :

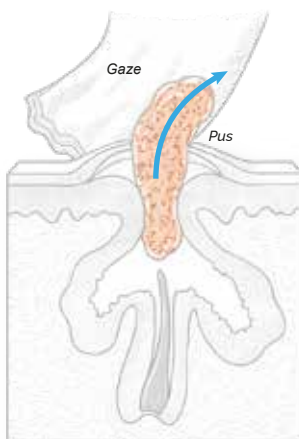
1

1-2 tirs sont effectués avec le laser fin et puissant pour enlever la fine couche de peau qui recouvre l'infection.



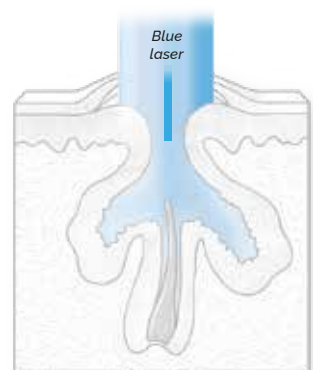
2

Le laser Blauman est appliqué pour ouvrir les canaux et libérer le sébum.



3

Le laser vaporise le pus restant et photocoagule les parois de la lésion pour en empêcher l'entrée, obtenant ainsi un effet bactéricide.



4

Le processus est répété en cas de nouvelles lésions, afin de préserver le teint de l'acné.

En une seule session, le **blue laser** réduit 69% des lésions actives

Notre protocole d'hygiène faciale Blauman pour les peaux à tendance acnéique permet d'obtenir les résultats suivants :

- ✓ Favorise l'évacuation du sébum retenu.
- ✓ Rétablissement de l'équilibre de la peau.
- ✓ Protection contre les agressions extérieures.

3 causes de l'acné



Sebum

Les glandes sébacées produisent plus que d'habitude



Canaux folliculaires

Le sébum généré s'accumule dans le follicule pileux.



Bactéries

Ils se reproduisent dans le sébum, provoquant des infections et des irritations.



Pourquoi choisir le Milesman Blauman blue laser?

- Portable
(il ne pèse que 2,2 kg et a un diamètre de 25 cm)
- Rapide et précis
- Propriétés bactéricides
- Deux têtes interchangeables
- Résultats immédiats
- Pas de saignement
- Pas d'anesthésie
- Pas de consommables
- Utilisations multiples



M milesman
blauman

S o u t r a